



АШИХМИН & ПАРТНЁРЫ  
АГЕНТСТВО ЭЛИТНОЙ НЕДВИЖИМОСТИ

## ЖК "ШМИТОВСКИЙ"

ID: 242

Современный жилой дом переменной этажности. Собственная огороженная территория. К услугам жильцов - фитнес-центр, бассейн, кафе.

от м<sup>2</sup>

Цена по запросу

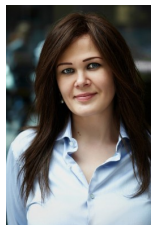


+7 (495) 120-11-00

[www.aandp.ru](http://www.aandp.ru)



АШИХМИН & ПАРТНЁРЫ  
АГЕНТСТВО ЭЛИТНОЙ НЕДВИЖИМОСТИ



## Валерия Плеханова

Эксперт по элитной недвижимости

Если у вас возникли вопросы по любым объектам, представленным на нашем сайте, предлагаем оставить заявку, чтобы менеджеры компании могли оперативно вам перезвонить и дать наиболее полную информацию по всем интересующим вас объектам. Спасибо за обращение в нашу компанию!

Телефон: +7 (495) 215 17 52

E-mail: [vp@aandp.ru](mailto:vp@aandp.ru)

Время работы: 09:00 - 21:00 Ежедневно



АШИХМИН & ПАРТНЁРЫ  
АГЕНТСТВО ЭЛИТНОЙ НЕДВИЖИМОСТИ

Город	Москва
Адрес	Шмитовский пр-д, дом 16, стр.2
Район	Красная Пресня
Метро	Ул. 1905 года
Готовность	заселен
Кол-во этажей	9-18-22
Площади квартир	от 100 до 162 кв.м.
Высота потолков	3.0
Фасад	вентилируемый
Тип окон	двойные деревянные стеклопакеты
Инженерия	Трубы: биметаллические Пожарная безопасность: пожарная сигнализация Кондиционирование: приточно-вытяжная вентиляция Телевидение: кабельное
Охрана и безопасность	круглосуточная охрана, кпп - охрана на въезде, шлагбаум на въезде
Объекты внутренней инфраструктуры	фитнес-центр, бассейн, гостевая парковка
Прочее	фильтры очистки воды, выделенный интернет



АШИХМИН & ПАРТНЁРЫ  
АГЕНТСТВО ЭЛИТНОЙ НЕДВИЖИМОСТИ

## ОПИСАНИЕ

Жилой комплекс «Шмитовский 16» находится в элитном районе столицы – Красная Пресня. Высотные здания комплекса представлены секциями с переменными этажами. Вентилируемые фасады здания облицованы светлыми керамогранитом. Используемые в строительстве высокочкассныы материалы, стали первой составляющей высокого уровня жилья. Жилой комплекс оснащен самыми последними новинками инженерных систем, в частности, система «умный дом», которое делает квартиру функциональной, комфортной и безопасной.

В площадях внутреннего пользования установлены итальянские лифты MONITOR. Автолюбители могут воспользоваться наземной парковкой на 104 машиноместа и подземным паркингом на 524 автомобиля, свои услуги предлагает автомойка. Жилой комплекс обеспечен круглосуточным видеонаблюдением и надежной охраной. Из окон большей части квартир в комплексе открываются великолепные панорамные виды.

Жители дома могут воспользоваться всеми благами Краснопресненского района, куда входит большое количество магазинов, кафе и ресторанов. Рядом находится тренажерный зал, бытовые сервисы, торгово-развлекательный центр «Афимолл» и деловой центр столицы «Москва-сити». В пешей доступности станции метро «Улица 1905 года», «Выставочная» и «Деловой центр».